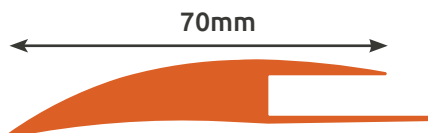
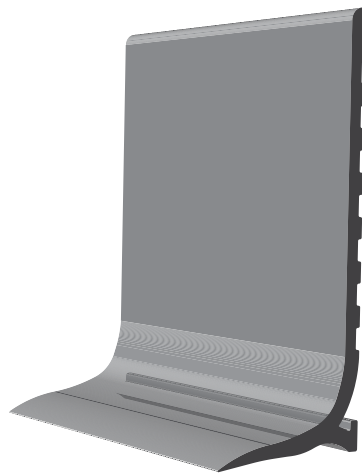
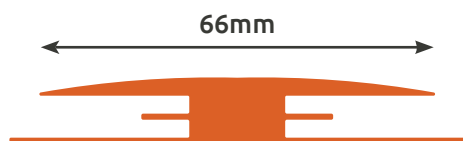
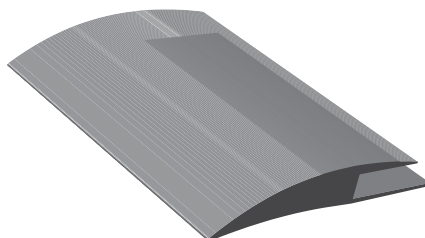


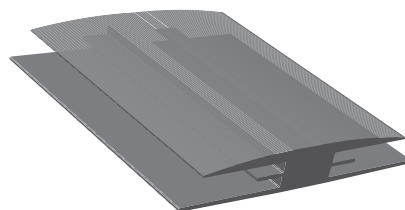
Länge: 2 m  
Verfügbare Farben:  



Länge: 2 m  
Verfügbare Farben:  

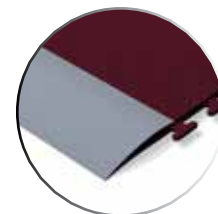


Länge: 2 m  
Verfügbare Farben:  



## Sockelleiste

Die Sockelleiste dient dazu, den Spalt zwischen Bodenbelag und Wand zu schließen, und ist daher bestens geeignet für Anwendungen, die HACCP-Bedingungen erfüllen müssen.



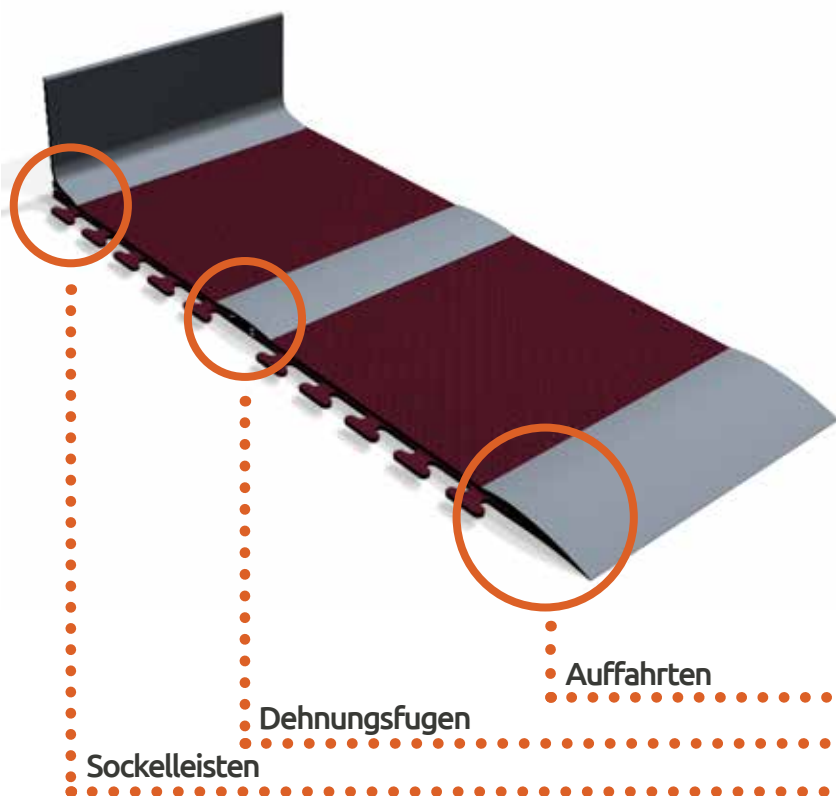
## Auffahrt

Die Auffahrt dient dazu, leichten und schweren Fahrzeugen die Auffahrt vom Außenboden auf den Exelia-Boden zu ermöglichen. Sie kann mit Neopren-Kleber verklebt oder mit Dübeln befestigt werden.



## Dehnungsfuge

Die Dehnungsfuge dient zum Ausgleich der Wärmeausdehnung der Fliesen in einer Umgebung, die starken Temperaturschwankungen ausgesetzt ist.



## PROFILE

Exelia-Profile erweitern die Auswahl möglicher Zusatzoptionen zur Erleichterung der Verlegung und verkürzen die Verlegungszeit noch weiter. Auffahrten, Dehnungsfugen und Sockelleisten sind leicht zu verlegen und mit Exelia zu verbinden. Alle Profile sind aus dem gleichen PVC-Neumaterial wie die Exelia-LW- und -ST-Fliesen.



### Klebstoffe

Wir empfehlen für die Anbringung von Sockelleisten und Auffahrten unter Hochleistungsbedingungen mit intensiver Befahrung die Verwendung eines Klebers auf Neopren-Basis. Bitte erkundigen Sie sich bei einem unserer technischen Betreuer vor Ort, wenn Sie zusätzliche Informationen und Unterstützung benötigen.



### Schweißkabel

Die Fugen können verschweißt werden, wenn Sie einen homogenen und 100% flüssigkeitsdichten Bodenbelag brauchen. Es gibt eine ganze Reihe farbiger Schweißkabel, aus deren Kombination Ihr Exelia-Bodenbelag ein unverwechselbares Aussehen erhalten kann.